



COLEGIO SAN BENITO  
GRUPO SCOUT HOMBRES

# Especialidad de Música



- Última edición: Abril 2021 -

## Contenidos:

### **I. Introducción**

- Finalidad de la especialidad en Scout
- Lo que involucra ser especialista

### **II. Propiedades del Sonido**

- Los 4 parámetros del Sonido

### **III. Teoría Musical**

- Los 3 elementos fundamentales de la teoría musical
- El pentagrama y sus partes
- Las figuras musicales
- Las llaves musicales
- Clave americana

### **IV. Orden de Completas**

### **V. Método Evaluativo**

- Teórico
- Práctico

## **I. Introducción**

¿Cuál es su fin en Scout?

La música constituye una parte clave dentro del Grupo. Está presente en la escuela hacia los niños, en el día a día de campamento, y cumple un rol de mantener viva la llama en Scout a través de la misma. La música también es necesaria en el oficio divino, un aspecto fundamental dentro de campamento.

¿Qué involucra?

El especialista de música dentro de Scout debe dominar principios musicales básicos, manejar un amplio repertorio de canciones de Scout y no Scout, y ser capaz de ejecutar con facilidad el oficio divino. La especialidad le confiere la responsabilidad al especialista de estar atento a que haya un ambiente alegre y animado por medio de la música.

## II. Propiedades del Sonido

El sonido es un fenómeno físico que consta de vibraciones generadas por algo que vibre, algo que lo transmita y algo que lo reciba.

Existen 4 **parámetros** del sonido:

1. **Altura:** Si el sonido es grave o agudo. Esto depende de su frecuencia (Hz)<sup>1</sup>.
2. **Duración:** Tiempo en el que se mantiene un sonido.
3. **Intensidad (Amplitud):** Se conoce como “volumen” y se mide en decibeles.
4. **Timbre:** Cualidad del sonido que nos permite identificar la procedencia de éste.

## III. Teoría Musical

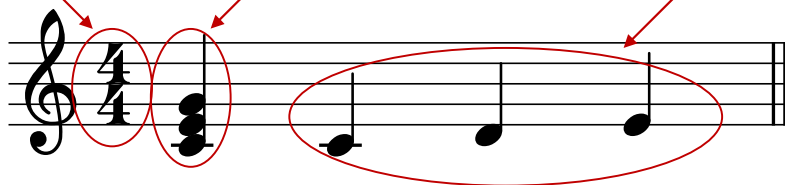
Hay tres elementos fundamentales para entender la teoría musical:

1. **Melodía:** Es una sucesión coherente de sonidos musicales con variadas alturas desplegadas en el tiempo. *Concepción horizontal.*
2. **Armonía:** Sonidos sonando simultánea y coherentemente. Su aplicación está principalmente en los acordes. *Concepción vertical.*
3. **Métrica:** Le da a la música su patrón rítmico, a través de la agrupación y subdivisión de los tiempos. Se representa por la cifra indicadora de compás.

Símbolo de métrica que indica cuántos pulsos hay por compás

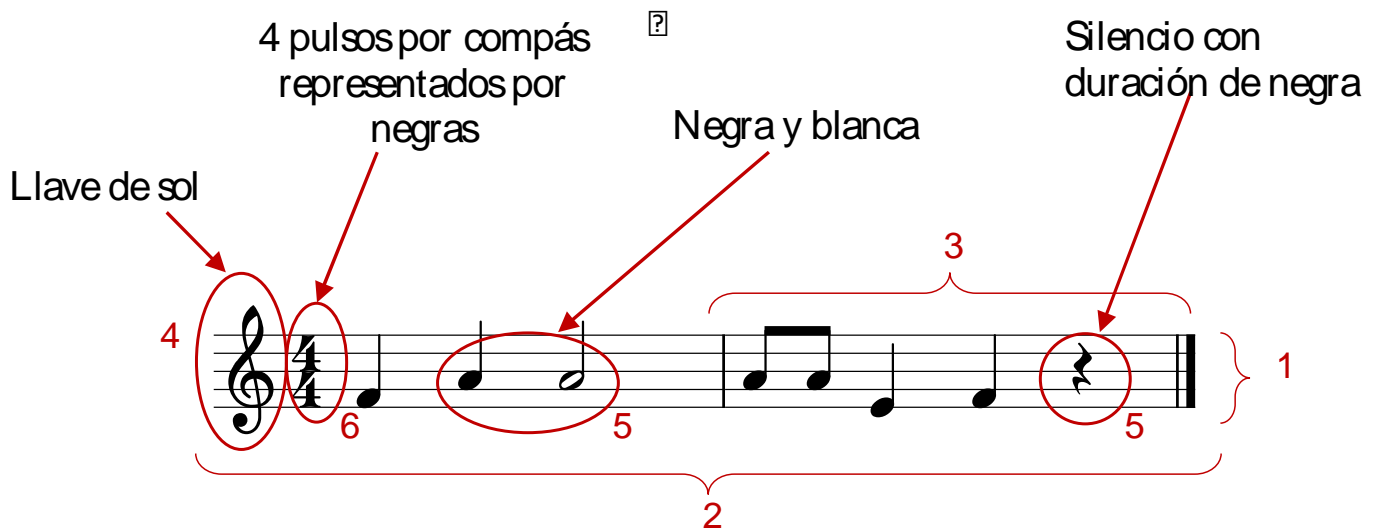
Acorde (Do mayor).  
Armonía generada entre Do, Mi y Sol.

Secuencia melódica de Do, Rey Mi.



---

<sup>1</sup> Hertz o Hercio, es la cantidad de ciclos por segundo en una vibración.



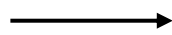
La notación musical se grafica en el **pentagrama (1)**. Hay **sistemas (2)** y dentro de ellos hay **compases (3)**.

Para poder identificar y diferenciar las notas, existen las **llaves (4)** musicales. Éstas indican en qué posición del pentagrama se encuentran las distintas notas, tomando una como referencia inicial (la llave toma el nombre de esta nota de referencia).

Las **figuras rítmicas (5)** entregan información de la duración de las notas y los silencios.

La **cifra indicadora de compás (6)** o metro, indica cuántos pulsos hay por compás (numerador) y qué nota representa un pulso (denominador).

Algunas figuras básicas




Nombre / Figura / Silencio / Duración

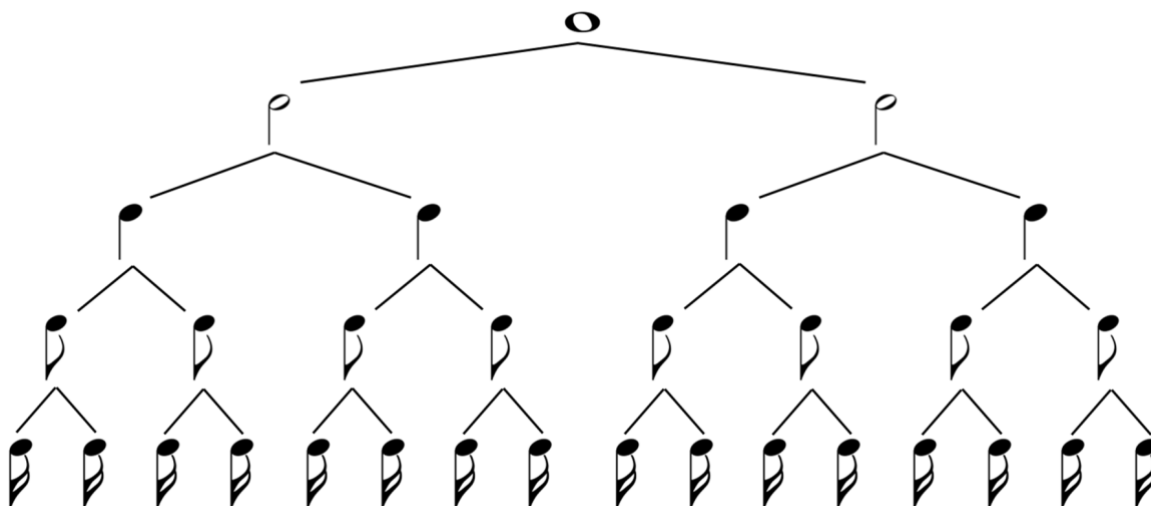
Redonda   1/1

Blanca   1/2

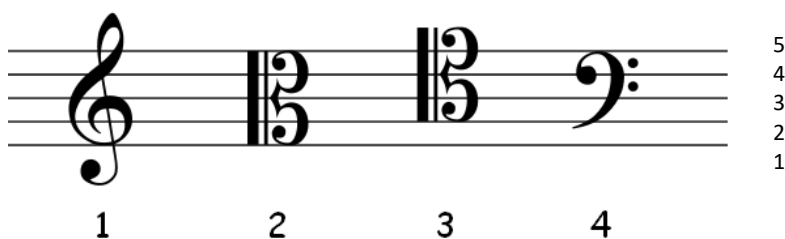
Negra   1/4

Corchea   1/8

Semicorchea   1/16



Llaves musicales:



1. **Llave de Sol<sup>2</sup>**: comienza desde la segunda línea, donde posiciona el Sol
2. Llave de Do en tercera línea
3. Llave de Do en cuarta línea
4. Llave de Fa: marca con los dos puntos el Fa en la cuarta línea

Por último, en la música popular se usa frecuentemente el sistema de **clave americana** que se muestra a continuación:

Do	Re	Mi	Fa	Sol	La	Si
C	D	E	F	G	A	B

<sup>2</sup> Esta será la más importante y la única evaluada en Scout.

## IV. Orden de Completas

1. Dios mío ven en mi auxilio
2. Himno
3. Salmos
4. Lectura breve
5. Responsorio breve
6. Cántico evangélico
7. Preces
8. Padre Nuestro
9. Oración final
10. Salve Regina

## V. Método Evaluativo

### Parte Introductoria:

- Entender cuál es el fin de la especialidad en Scout, y qué involucra ser especialista.

### Parte Teórica:

- La aprobación es con una nota 4. El aspirante tiene 1 punto de base.
- Se evaluará toda la información de la parte teórica de este documento, exceptuando las llaves de Fa, Do en tercera línea y Do en cuarta línea.
- Conocer el orden de completas.

### Parte Práctica:

- La aprobación es con una nota 4. El aspirante tiene 1 punto de base.
- Ejecución aceptable del oficio divino en guitarra, a criterio del jefe de especialidad.
- Mantener un ánimo alegre en comidas o actividades dentro de campamento.

*Reprobar en cualquiera de las dos partes significa la reprobación de la especialidad.*